

dne **23. 3. 2023** od **7:30** do **15:00** hodin

---

**Plánovaná odstávka zahrnuje tyto lokality:****Kasejovice (okres Plzeň-jih)**část obce **Kladrubce**

č. p. 1, 2, 3, 5, 6, 7, 8, 10, 12-16, 18-22, 24-31, 33, 34, 37-42, 44, 46, 49-54

č. ev. 1, 2

kat. území **Kladrubce** (kód **665291**): parcelní č. 65, 72, 110/7, 110/35, 471/1, 738/18, 776část obce **Podhůří**

č. p. 10

část obce **Přebudov**

č. p. 1, 2, 3, 6-12, 14

č. ev. 1-10, 12, 13, 14, 15

kat. území **Přebudov** (kód **665304**): parcelní č. 3, 39, 226/6kat. území **Podhůří u Nepomuka** (kód **723801**): parcelní č. 128/2kat. území **Kasejovice** (kód **664308**): parcelní č. 657/3**Mileč (okres Plzeň-jih)**část obce **Bezděkovec**

č. p. 53

**Oselce (okres Plzeň-jih)**část obce **Kotouň**

č. p. 31, 65, 66, 68, 93, 94

č. ev. 4, 12

část obce **Oselce**

č. p. 48

**Životice (okres Plzeň-jih)**

---

**UPOZORNĚNÍ**

**Dotčené zařízení distribuční soustavy je nutné i v době odstávky považovat za zařízení pod napětím**, a proto vás žádáme o dodržení všech zásad bezpečnosti a provedení opatření potřebných k zamezení případných škod na zdraví a majetku. | Provozovatelé výroben elektřiny jsou povinni zajistit přerušeni dodávky elektřiny z výroby do vypnutého úseku distribuční soustavy.

---

**NEJDE VÁM ELEKTŘINA...**

**TIP:** Registrujte se zdarma na [www.cezdistribuce.cz/sluzba](http://www.cezdistribuce.cz/sluzba) a informace o odstávkách elektřiny budete dostávat e-mailem nebo SMS. U poruch zasíláme SMS s předpokládanou dobou obnovení dodávek. | Aktuální stav dodávek elektřiny na konkrétní adrese zjistíte snadno, rychle a bez registrace na portále **Bez Šťávy** ([www.bezstavy.cz](http://www.bezstavy.cz)).

---

č. p. 1-5, 7-12, 14-20, 22, 23, 25, 26, 28-42

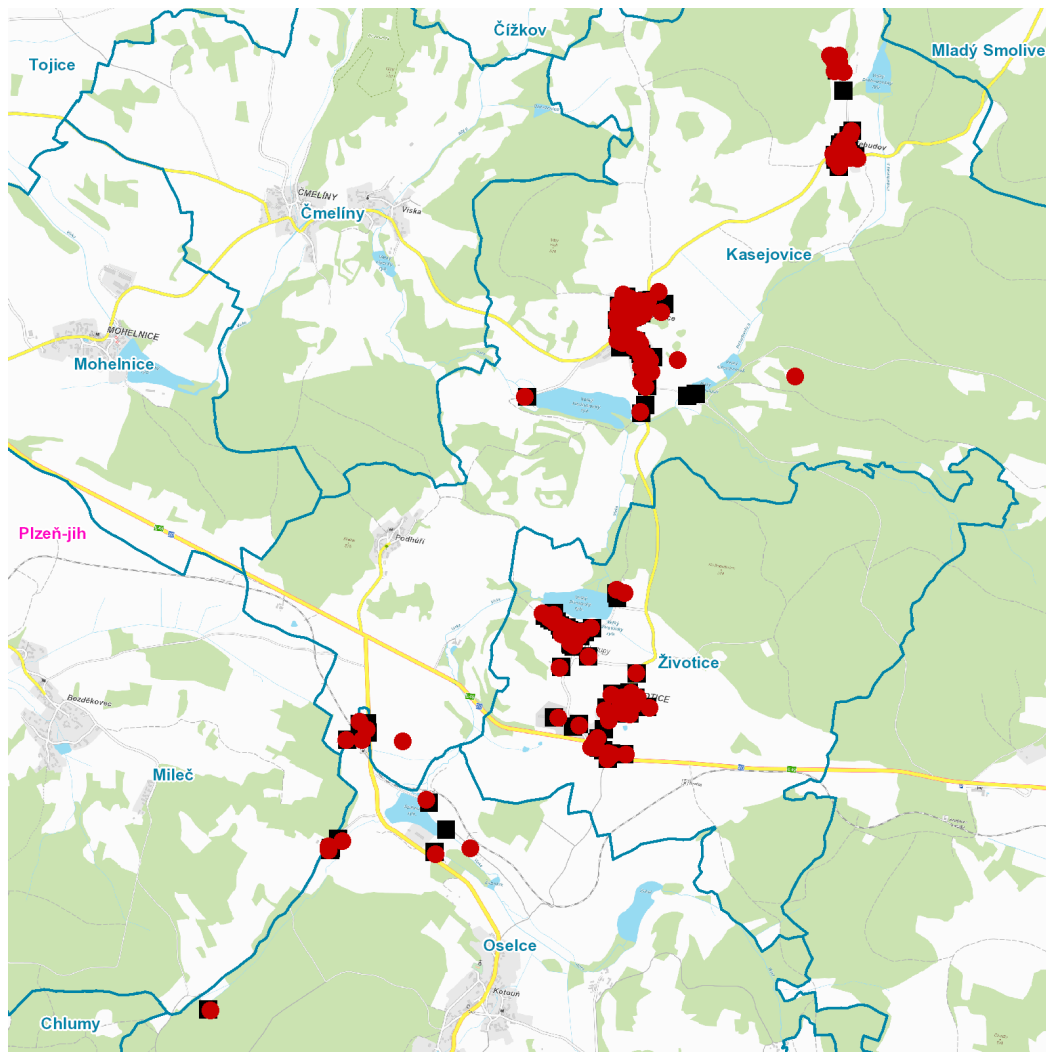
č. ev. 1-7

kat. území **Životice u Kasejovic** (kód **797367**): **parcelní č.** 26, 53/1, 55/14, 88/3, 141/16

---

## UPOZORNĚNÍ

**Dotčené zařízení distribuční soustavy je nutné i v době odstávky považovat za zařízení pod napětím**, a proto vás žádáme o dodržení všech zásad bezpečnosti a provedení opatření potřebných k zamezení případných škod na zdraví a majetku. | Provozovatelé výroben elektřiny jsou povinni zajistit přerušeni dodávky elektřiny z výroby do vypnutého úseku distribuční soustavy.

**dne 23. 3. 2023 od 7:30 do 15:00 hodin**

### Orientační mapový podklad odstávkou dotčených lokalit

#### VYSVĚTLIVKY

- – adresy dotčené odstávkou elektřiny
- – místa připojení k elektrické síti dotčená odstávkou

#### INFORMACE ZASLÁNA

IDDS: 3eibzt5 (Město Kasejovice)  
IDDS: 2sgau52 (Obec Mileč)  
IDDS: u6bau6j (Obec Oselce)  
IDDS: 93ybieg (Obec Životice)